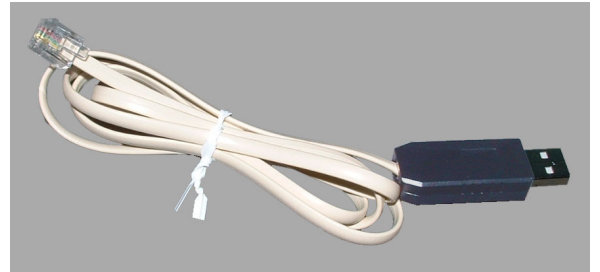


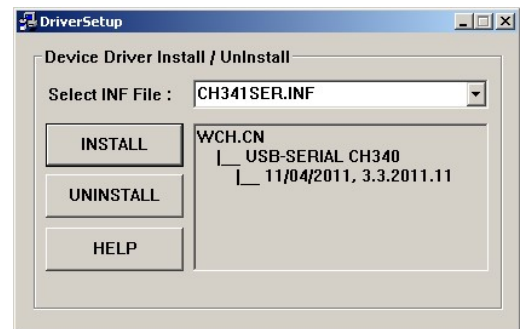
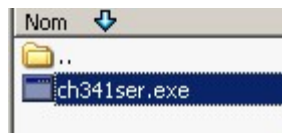
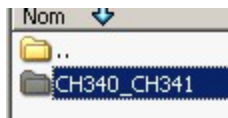
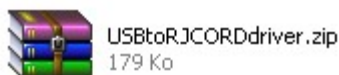
Cordon de liaison directe USB (PC) vers RJ (MAF60)

Réf : USBRJCORD



Ce cordon permet de connecter directement un appareil de la gamme MAF60 serie II de première génération (non encore équipé de connectique USB mais uniquement d'un port 232 RJ) vers le port USB de votre ordinateur PC pour les besoins courants de mises à jour ou d'adressage des satellites.

Vous devez préalablement installer le driver de ce cordon sur votre PC. Il est à télécharger sur notre site www.genetec.fr, rubrique « Mises à jour & drivers ». Cliquez sur « Driver USBRJCORD » pour le télécharger. Puis cliquez deux fois dessus puis deux fois sur CH341ser.exe, puis sur « Install » (Nous pouvons aussi vous adresser le driver par courriel sur simple demande).



Les procédures de mises à jour restent les mêmes, suivez les instructions données au fur et à mesure par l'ordinateur.

Nota : Si la connexion pour le transfert du programme ne parvient pas à s'effectuer (message « recherche de connexion » non suivi d'effet), vérifier que Windows n'a pas affecté au cordon USBRJCORD un port com supérieur à 4 (en effet, selon la mise à jour, cela peut être bloquant) : pour cela, avec le cordon branché sur l'ordinateur, cliquer en bas à gauche de l'écran sur l'icône « Démarrer », puis « Paramètres » / « Panneau de configuration » / « Système » / « Matériel » / « Gestionnaire de périphériques » / « Ports (com et LPT) » / « USB-SERIAL CH340 » / « Paramètres du port » / « Avancés » et là, sélectionner un port disponible allant de COM1 à COM4 (par exemple port COM4). Enfin, si « connexion » n'est toujours pas suivi d'effet, refermer le programme de mise à jour, débrancher le cordon de l'usb de l'ordinateur puis le rebrancher et relancer le programme de mise à jour.

